

CASE STUDY

Centro Commerciale Tiare

PROFILO CENTRO COMMERCIALE TIARE

La spettacolare installazione all'interno dell'area ristorazione del Centro Commerciale Tiare, che combina Digital Signage e Design sembra quasi sfidare le leggi di gravità.

Il rinnovo di Piazza Maravee, nel cuore del Centro Commerciale Tiare, è il risultato di un audace design digitale. Lo sviluppo comprende due installazioni opposte: la prima è una straordinaria struttura bifacciale sospesa dalla cupola centrale sopra la piazza, mentre la seconda installazione si innalza dal pavimento. L'effetto complessivo è completato da un lungo pannello di schermi che prendono la forma di un giocoso e asimmetrico fiocco sospeso tra il primo e secondo piano dell'area ristorazione, insieme a un terzo totem che si innalza dalla galleria. M-Cube era responsabile di ogni passaggio nel processo di creazione: studio e analisi della location, concezione, installazione e avvio.

La visione



Il Centro Commerciale Tiare è il primo centro commerciale costruito in Italia da INGKA Centres, una compagnia che progetta e dirige strutture commerciali che contengono al loro interno un negozio Ikea. Su 90,000 metri quadrati (dei quali 30,000 sono occupati da Ikea), il progetto di Tiare da alloggio a 175 negozi di marchi internazionali e nazionali, un supermercato, 26 bar e ristoranti e un cinema multiplex con 7 sale. L'intera struttura usa un'architettura specifica per permettere a migliaia di visitatori di godere di una esperienza di shopping e intrattenimento di qualità.

In questo contesto, Piazza Maravee gioca un ruolo fondamentale nell'equilibrio del centro commerciale. Ispirato all'idea dell'antica agorà, l'area ristorazione del centro commerciale integra al suo interno gallerie e si estende su due piani: in aggiunta alle aree ristoro, spazi comuni sono stati creati per incoraggiare esperienze significative e positive.

Per sfruttare al massimo la superficie disponibile e unire contemporaneamente la funzione all'emozione, la direzione ha deciso di ridisegnare l'area ristorazione nel tardo 2018.

Lo scopo? Usare le tecnologie digitali per rendere la piazza centrale Tiare ancora più moderna e attraente, supportando allo stesso tempo iniziative differenti proposte dai vari locatari.



La soluzione



A seguito di una profonda analisi del luogo, M-Cube ha creato una coreografia multimediale innovativa rivolta attorno ad un audace design di Digital Signage.

Il progetto, durato approssimativamente due mesi, ha incluso fasi multiple di sviluppo:

Analisi della posizione e sviluppo di un piano di fattibilità

Non solo il progetto doveva garantire risultati estetici, ma doveva anche rispettare pienamente le norme di sicurezza. Poiché il centro commerciale si trova in un'area semi sismica, è stato inoltre necessario considerare la resistenza per garantire che tutte le strutture fossero duttili e conformi alle norme antisismiche.



Sviluppo del design scenico

Oltre ai fattori architettonici, estetici ed economici, i progettisti hanno lavorato per conciliare e risolvere aspetti più pratici in relazione ai metodi di installazione e di mantenimento della struttura nel medio e lungo termine.

Creare soluzioni di Digital Signage

La personalizzazione è un elemento importante del progetto. Usando LED di Samsung, sono stati creati due totem bifacciali, uno che si innalza dal pavimento e l'altro sospeso dal pavimento (circa 60 m x 2.5 m) con un ulteriore totem alto circa 8 metri. Questo porta ad un totale di 600 unità con 240 m² di superficie video e risoluzione in 4K. I LED hanno un pixel pitch di 6 mm che garantisce la più alta definizione visuale.

Installazione da parte di team diversi

Il personale selezionato accuratamente e con grande esperienza ha lavorato principalmente di notte in modo da causare il minimo disturbo alle operazioni del centro commerciale. M-Cube ha coordinato i vari team di carpentieri, montatori, ingegneri tecnici, esperti di network e tecnici del suono che hanno ottimizzato l'acustica usando 12 altoparlanti di Bose. Il totem appeso, alto 15 metri e del peso di 3 tonnellate, è stato ancorato direttamente alla struttura del centro commerciale. Una piattaforma aerea è stata usata per rimuovere parte del finto soffitto e una cornice è stata installata per prevenire qualsiasi oscillazione.

Sviluppo di un sistema di controllo centralizzato

Per controllare l'audio e il video, una piattaforma è stata realizzata che garantisce una distribuzione di contenuti modulare ed efficiente.



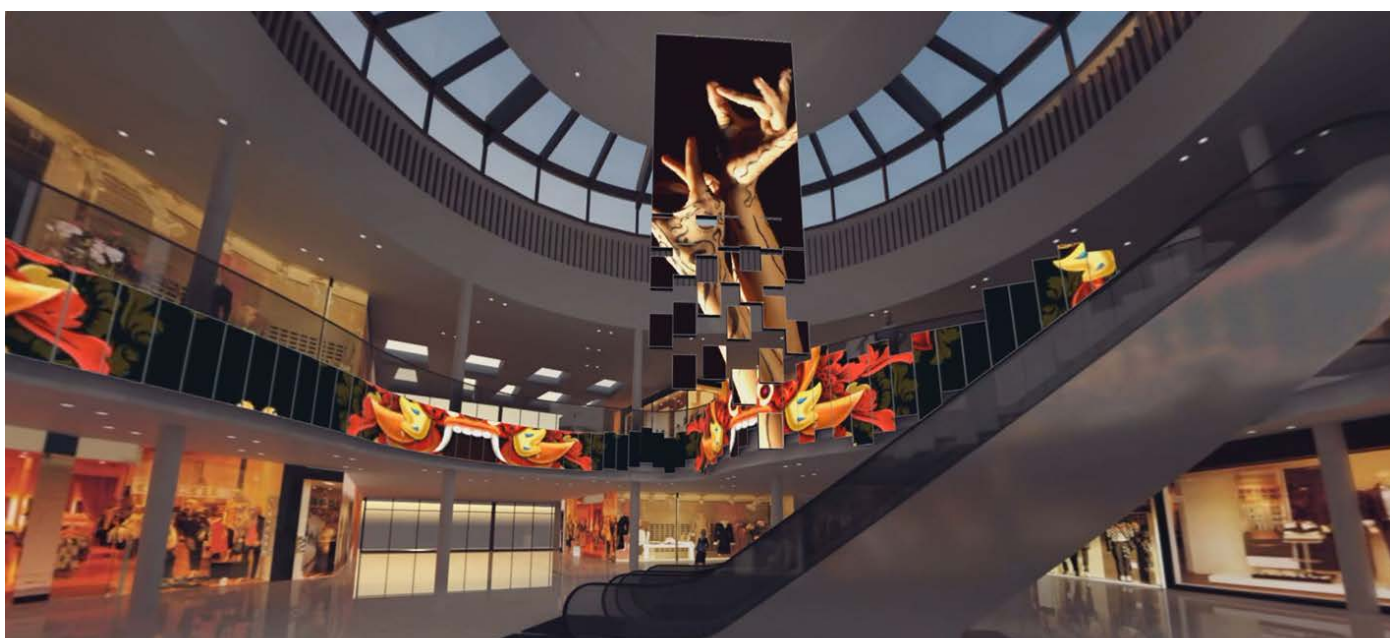
I risultati

Oggi, Piazza Maravee è un'agorà del futuro: più attraente e accogliente che mai. Modulando i due totem bifacciali principali (uno si innalza dal pavimento e l'altro pende dal muro) e il giocoso pannello LED ancorati alla galleria, INGKA ha creato un potente impatto estetico oltre che migliorare tutti i servizi di comunicazione.

L'installazione originale e all'avanguardia di infotainment offre esperienze altamente immersivi e contestuali. In più, oltre ai 240 metri quadrati di superficie, M-Cube ha installato 12 altoparlanti in Piazza Maravee, così che i visitatori possano ascoltare musica, informazioni e promozioni.

Adesso i venditori possono affittare a rotazione uno o parti delle superfici video da usare per le loro iniziative promozionali. Visto il successo dell'iniziativa, INGKA ripeterà il progetto presso il Centro Commerciale Elnos.

"Noi rivoluzioniamo il concetto del luogo di incontro all'interno dei nostri centri commerciali, puntando al creare spazi dove le persone non solo trovano ciò di cui hanno bisogno, ma possono crescere, imparare, connettere, incontrare e divertirsi. Le aspettative dei consumatori si stanno evolvendo e conseguentemente gli spazi di vendita devono evolvere altrettanto, guidati dalla tecnologia, urbanizzazione e sostenibilità. Con queste nuove installazioni, abbiamo creato un'agorà 4.0, aggiungendo valore sia per i clienti che per i nostri partner commerciali." - **Giuliana Boiano, Meeting Place Manager, Tiare Shopping**



CHI SIAMO

La nostra missione è di creare esperienze digitali sempre più emozionanti per i punti vendita proponendo tecnologie e contenuti a favore di un retail innovativo e interattivo nei 105 Paesi in cui operiamo.

Ci occupiamo di comunicazione digitale in store per più di 400 brand, dal disegno delle soluzioni alla creazione e sviluppo dei contenuti, dall'integrazione dei sistemi all'installazione nei punti vendita fino alla gestione del servizio.

M-CUBE S.p.A.

HEADQUARTER: Via San Galdino 6 – 20154 Milan – ITALY
ADMIN & NOC: Corso Cavour 2/2d – 34132 Trieste – ITALY
LOGISTIC & OPERATION: Via Buzzi 20/22 – 20017 Rho (MI) – ITALY
ciao@mcubeglobal.com

www.mcubeglobal.com

Amsterdam • Brussels • Frankfurt • HongKong
London • Madrid • Milan • Paris • Shanghai
Toulouse • Trieste